

Nouvelles consignes pour un tri ⁺ facile

Plus que deux couleurs de poubelles pour mieux trier : jaune et noire



Le jaune pour recycler

L'emballage, qu'il soit en plastique, en papier, en carton, en métal, il va dans le sac ou le bac de tri jaune :

- Inutile de le laver, il suffit de bien le vider.
- Il se dépose dans le sac, sans l'imbriquer
- Les bouteilles, cartonnettes et briques alimentaires peuvent être aplaties dans le sens de la longueur

Le papier : il va aussi dans le sac ou bac jaune, sans être chiffonné.



Le noir pour le reste

Déchets ménagers : reste alimentaire, déchets humides...

Bon plan : recyclez déjà vos déchets alimentaires dans des composteurs au sein de votre foyer.



Et le verre

Les emballages en verre sont toujours à déposer dans la colonne dédiée sur le territoire.

NOUVEAU



Aujourd'hui, le recyclage évolue pour vous permettre de trier encore plus. En plus des papiers et des emballages en carton, aluminium, acier et verre, vous pouvez désormais trier la totalité de vos emballages en plastique, dans la poubelle jaune.

Toutes les bouteilles



Tous les flacons et bidons



Toutes les barquettes



Tous les pots et les boîtes



Tous les sacs et sachets

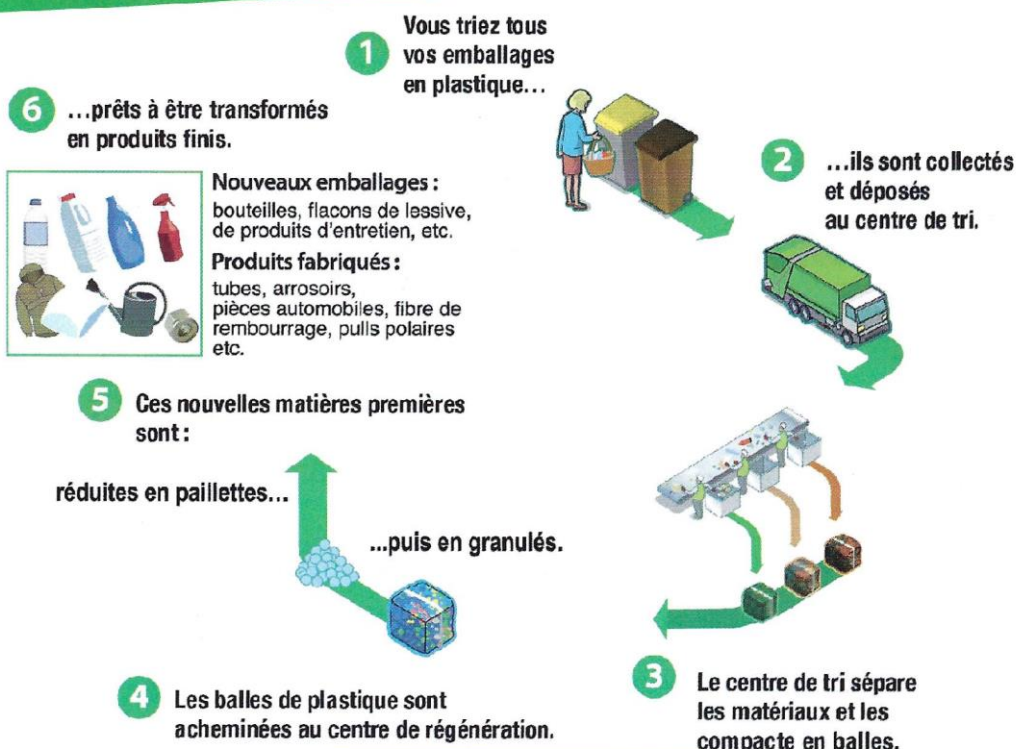


Tous les films



... Pas besoin de les laver, il suffit qu'ils soient bien vidés.

Et + d'emballages recyclés, c'est + de matière à réutiliser !



#SUIVEZMOI
SUR ECOEMBALLAGES.FR